

Nachweis

Beschläge für Schiebetüren und Falttüren
gemäß EN 1527 : 2013



Prüfbericht

Nr. 16-002887-PR01

(PB+KB-G03-03-de-04)

Auftraggeber Woelm GmbH
Hasselbecker Str. 2-4
42579 Heiligenhaus
Deutschland

Produkt Schiebetürbeschlag für Glastüren

Bezeichnung HELM GT-L 50

Leistungsrelevante Produktdetails
Laufschiene: Art.-Nr. 0057211
Laufwagen: Art.-Nr. 0056330
Wandbefestigung: durch Laufschiene
max. Tragkraft: 50 kg

Einbau und Montage Gemäß der Einbau- und Montageanleitung des Beschlagherstellers.

Besonderheiten Die Dauergebrauchstauglichkeit wurde mit 200.000 Zyklen positiv geprüft.
Die Prüfungen wurden mit eingebauter Einzugsdämpfung durchgeführt.

Grundlagen

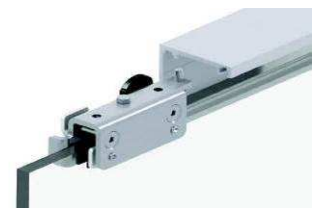
EN 1527 : 2013

Prüfnormen:
EN 1527 : 2013

Entsprechende nationale Fassungen (z.B. DIN EN)

Ersetzt Prüfbericht 16-002887-PR01 (PB+KB-G03-03-de-03) vom 12.12.2017

Darstellung



Verwendungshinweise

Dieser Prüfbericht dient zum Nachweis der Anforderungen von Beschlägen gemäß EN 1527 : 2013.

Gültigkeit

Die genannten Daten und Einzelergebnisse beziehen sich ausschließlich auf den geprüften/ beschriebenen Probekörper. Die Klassifizierung gilt so lange das Produkt unverändert ist und die o.g. Grundlagen sich nicht geändert haben. Das Ergebnis kann unter Beachtung entsprechender Festlegungen der Produktnorm in Eigenverantwortung des Herstellers übertragen werden. Diese Prüfung/Bewertung ermöglicht keine Aussage über weitere leistungs- und qualitätsbestimmende Eigenschaften der vorliegenden Konstruktion; insbesondere Witterungs- und Alterungseinflüsse wurden nicht berücksichtigt.

Veröffentlichungshinweise

Es gilt das ift-Merkblatt "Werbung mit ift-Prüfdokumentationen". Das Deckblatt kann als Kurzfassung verwendet werden.

Der Nachweis umfasst insgesamt 50 Seiten.

Ergebnis



Klassifizierung gemäß EN 1527 : 2013

Nutzungskategorie	Dauer der Funktionsfähigkeit	Türmasse	Feuerbeständigkeit	Sicherheit	Korrosionsbeständigkeit	Schutz	Türart	Anfangsreibung
-/-	6	1	-/-	1	4	-/-	1	3*

*) ohne Einzugsdämpfung

ift Rosenheim

08.05.2018

Konrad Querengässer, Dipl.-Ing. (FH)
Prüfstellenleiter
Sicherheitstechnik

Erwin Heimbuchner
Prüfingenieur
Sicherheitstechnik