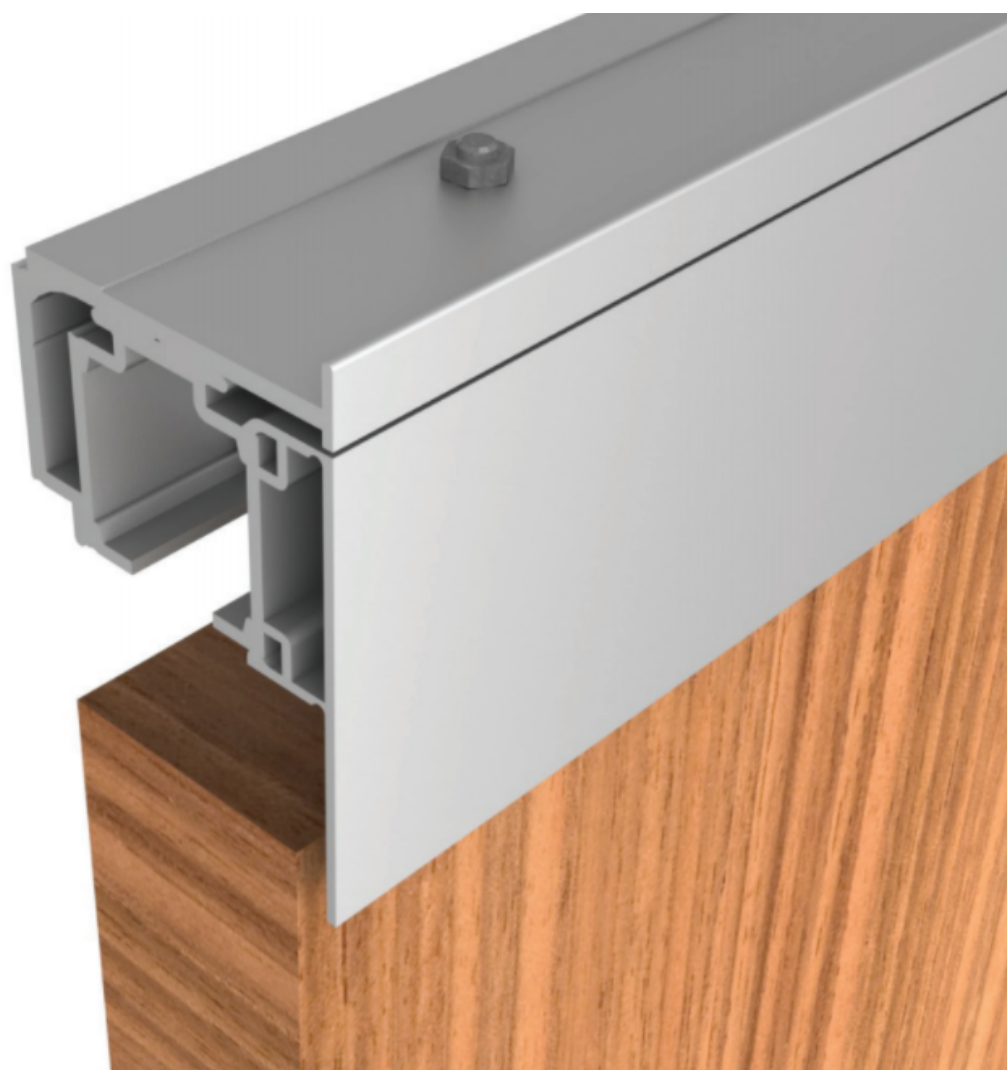
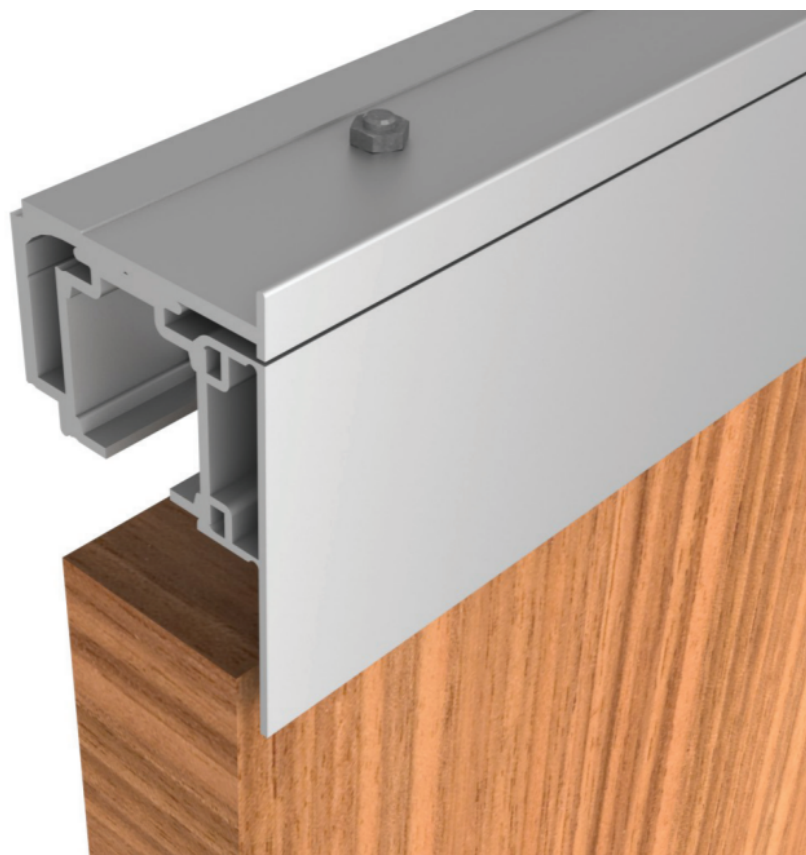
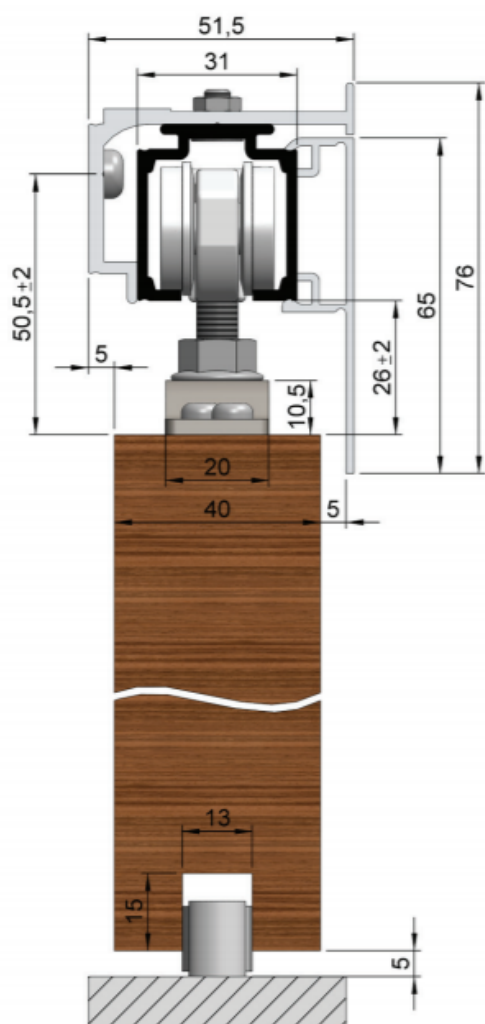


Solido 80

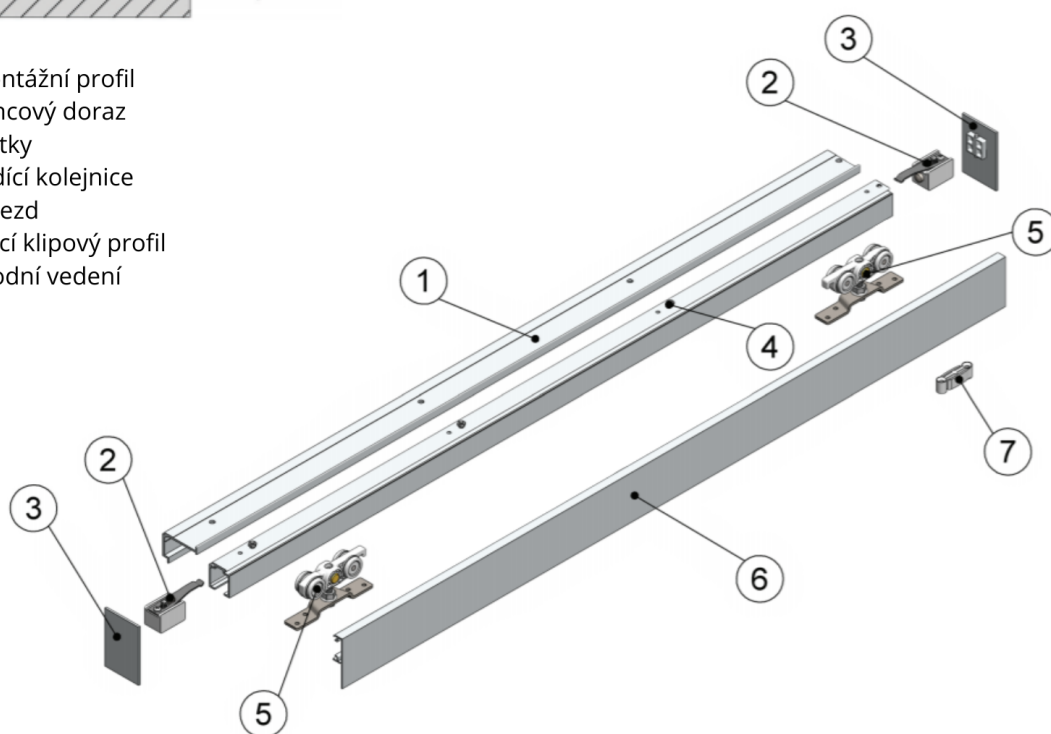
Montáž na dřevo, s obyčejným
zavíráním



Montáž s obyčejným zavíráním



- 1) montážní profil
- 2) koncový doraz
- 3) krytky
- 4) vodící kolejnice
- 5) pojezd
- 6) krycí klipový profil
- 7) spodní vedení



Montáž s obyčejným zavíráním

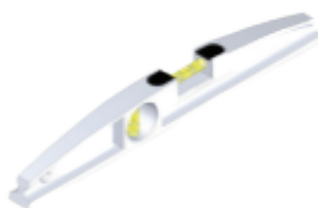
Potřebné nářadí

- spojovací materiál podle potřeby

vrtačka



vodováha



vrták



křížový
šroubovák



tužka



klíč



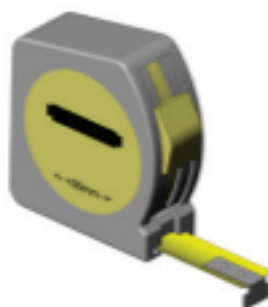
2x 13 / 1x 8

imbus



Velikost 3

metr

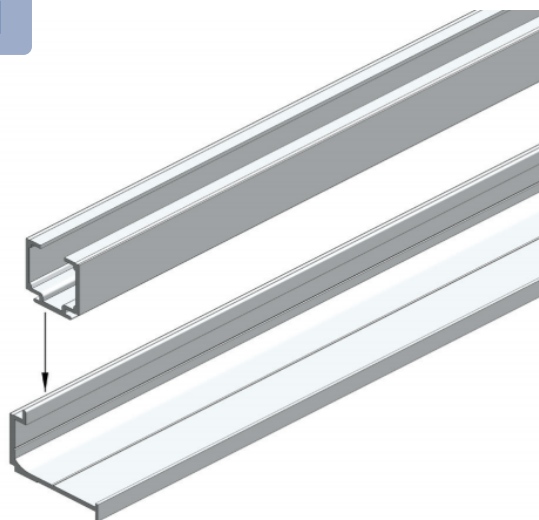


svěrka



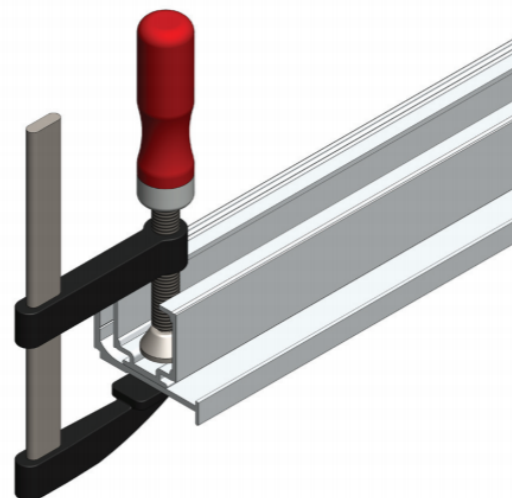
Montáž s obyčejným zavíráním

1



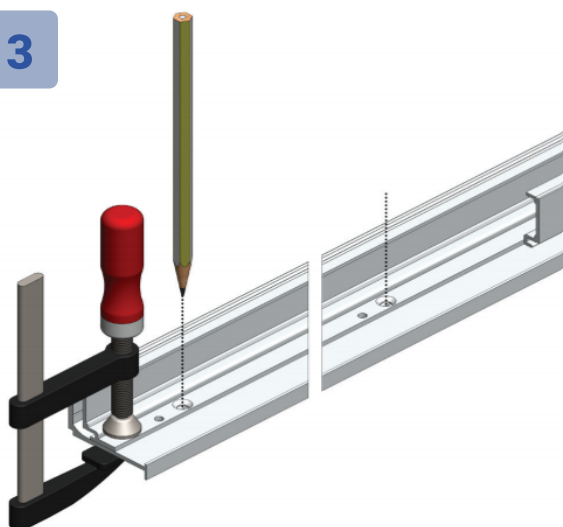
Vodící kolejnici přiložíme k montážnímu profilu.

2



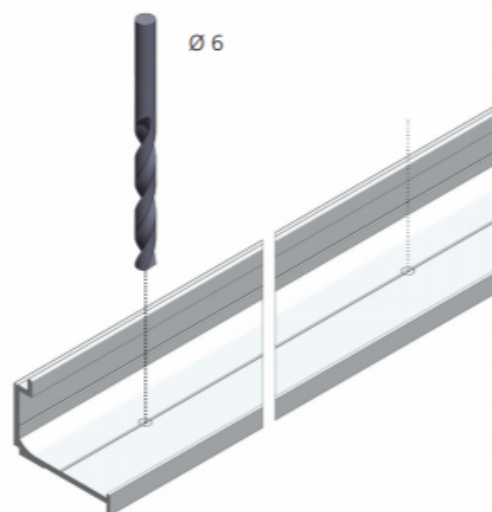
Svěrkou si přidržíme kolejnici a montážní profil pohromadě.

3



Tužkou si podle kolejnice na montážní profil vyznačíme, kde budeme vrtat.

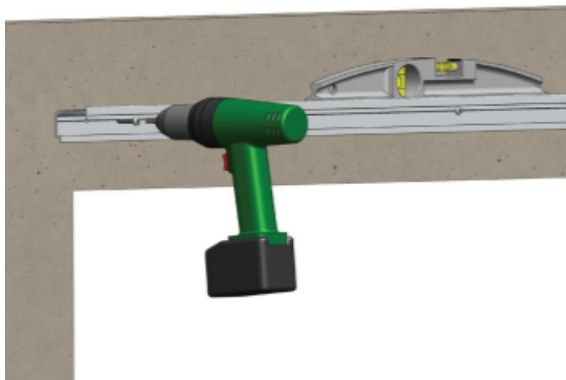
4



Podle nakreslených bodů vyvrtáme díry vrtákem o průměru 6 mm.

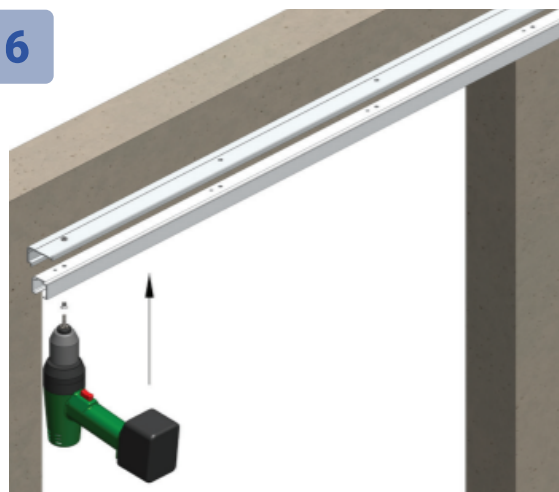
Montáž s obyčejným zavíráním

5



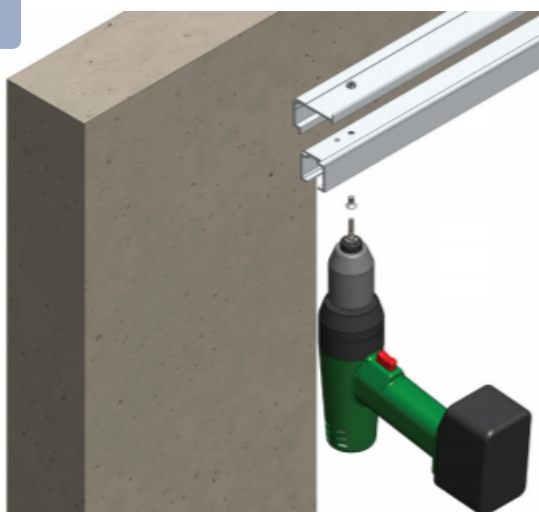
Montážní profil přivrtáme na stěnu s pomocí hmoždinek a vrtů.

6



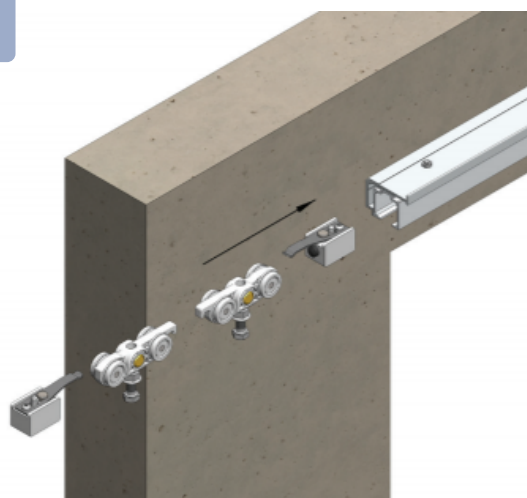
Montážní kolejnici přiložíme k montážnímu profilu tak, aby se díry překrývaly.

7



Vodící kolejnici přišroubujeme k montážnímu profilu.

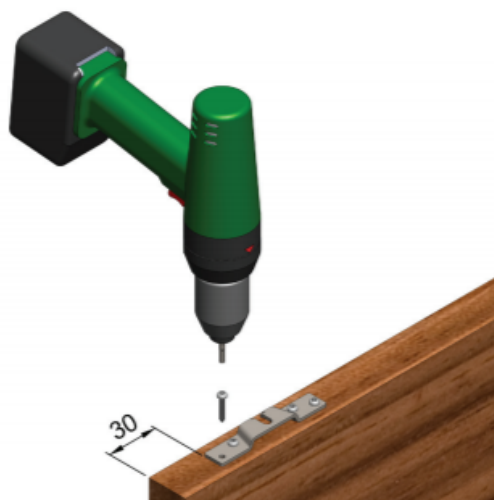
8



Do kolejnici vložíme koncové dorazy a pojezdy ve správném pořadí (viz obrázek).

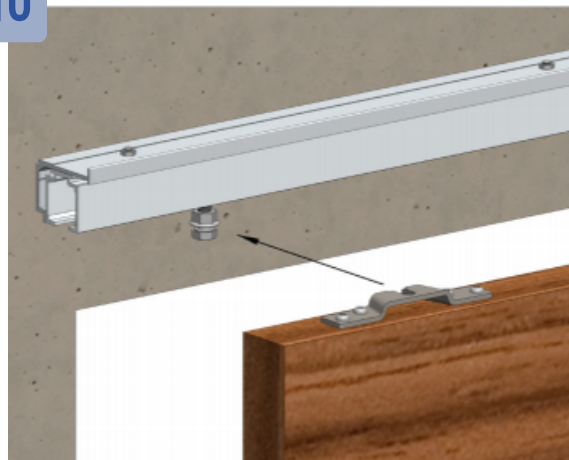
Montáž s obyčejným zavíráním

9



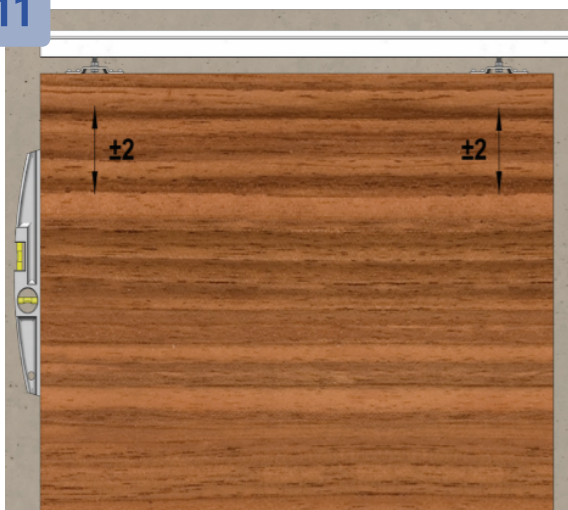
Přírubu upevníme 30 mm od konce dveřního křídla.

10



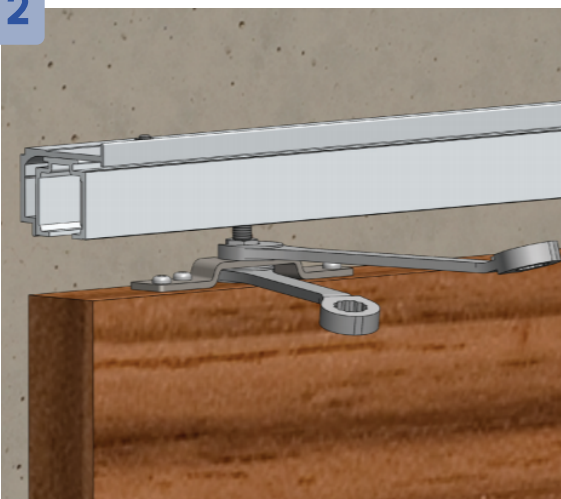
Dveřní křídlo pomocí příruby zavěsíme na pojezd (šroub z pojezdu).

11



Dveřní křídlo by mělo být od kolejnice vzdálené s odchylkou 2 mm.

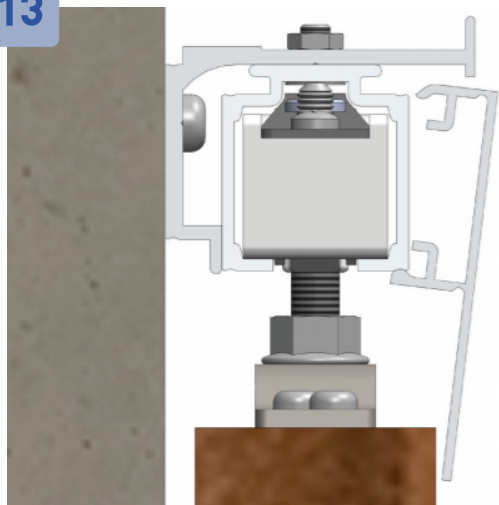
12



Šroub přitáhneme tak, aby jsme dosáhli požadované vzdálenosti mezi křídlem a kolejnící.

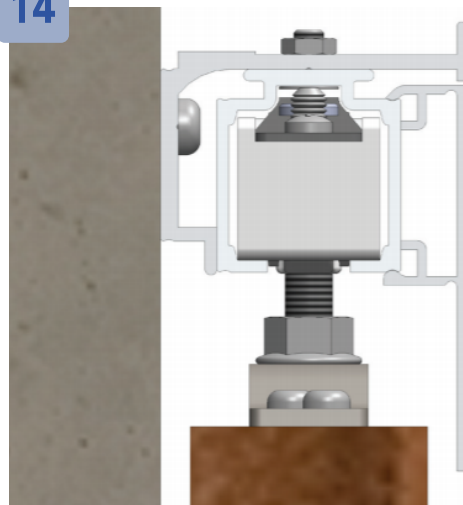
Montáž s obyčejným zavíráním

13



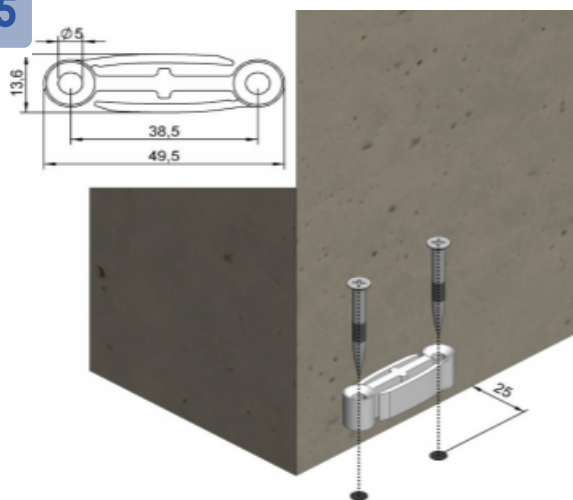
Na spodní stranu vodící kolejnice zacvakneme krycí klipový profil.

14



Následně klip zacvakneme i na vrchní stranu kolejnice.

15



Spodní vedení připevníme k podlaze pomocí šroubů o průměru 5 mm. Spodní vedení umístíme 25 mm od zdi.

16



Krytky připevníme na okraj kolejnice a pojistíme pomocí šroubků.